

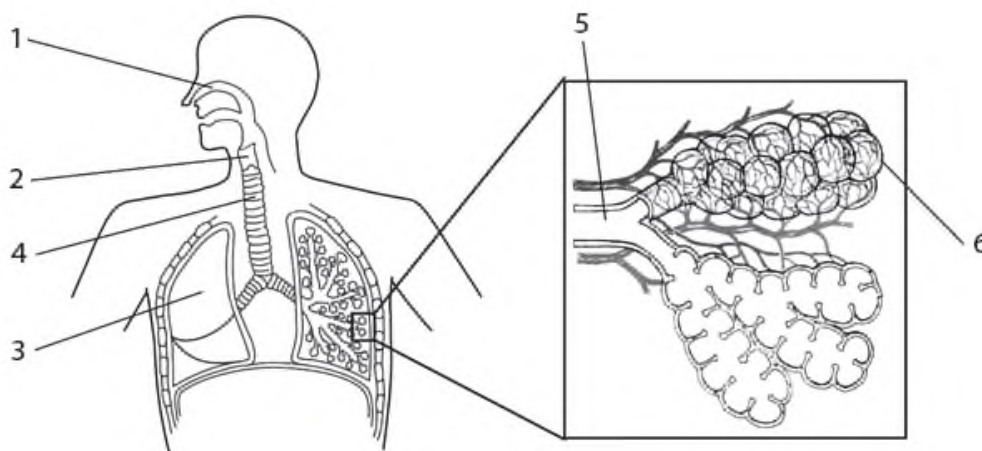
Предмет	Биология, ЕГЭ 2023
Линия №	14
Тема	Проверяемый элемент содержания: организм человека
Уровень сложности	Повышенный

Проверяет умение устанавливать соответствие между позициями, расположенными в двух упорядоченных столбцах. Выделяются определённые элементы рисунка с помощью цифры. Процесс оформления записи ответа может быть представлен этапами: анализ рисунка (извлечение информации) → привязка к номерам структур их названий → внимательное изучение цепочки характеристик → установление соответствия элементов слева элементам справа.

Пример формулировки задания

Установите соответствие между характеристиками и структурами, обозначенными на рисунке выше цифрами 1, 2, 3: к каждой позиции, данной в первом столбце, подберите соответствующую позицию из второго столбца. Запишите в таблицу выбранные цифры под соответствующими буквами.

Пример1.



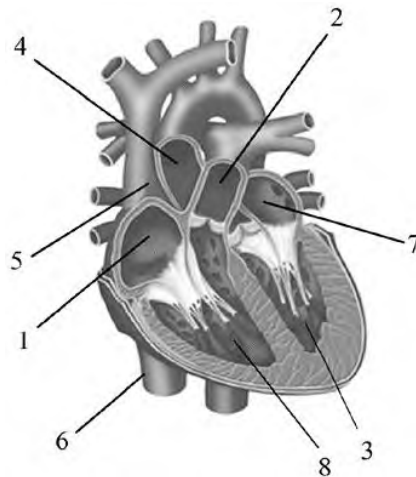
#### ХАРАКТЕРИСТИКИ

- А) проводит воздух из ротоглотки в трахею
- Б) обеспечивает газообмен между кровью и воздухом
- В) способствует очищению, согреванию(охлаждению) и увлажнению вдыхаемого воздуха
- Г) содержит хрящ, предотвращающий попадание пищи в дыхательные пути во время глотания
- Д) состоит из нескольких долей
- Е) находится в плевральной полости

#### СТРУКТУРЫ

- 1) 1
- 2) 2
- 3) 3

## 2 пример



### ХАРАКТЕРИСТИКИ

- А) содержит артериальную кровь
- Б) несёт кровь к лёгким
- В) направляет кровь к полулунным клапанам
- Г) циклически сокращается в течение 0,3 с
- Д) получает кровь от верхней полой вены
- Е) передаёт кровь в желудочек

### СТРУКТУРЫ

- 1) 1
- 2) 2
- 3) 3

Во избежание ошибок необходимо владеть знаниями по всем органам и системам органов организма человека как в анатомо-морфологическом аспекте (внешнее и внутреннее строение), так и в физиологическом аспекте (процессы жизнедеятельности, функции). **Важно** уметь распознавать особенности каждого органа на рисунке.

При изучении объектов, процессов, явлений обращайтесь внимание, как на особенности строения, так и на выполняемые функции.

Вы уже знаете, что секрет хорошей памяти состоит не столько в запоминании, сколько в извлечении информации.

Чтобы запомнить что-либо, свяжите это с тем, что хорошо вам знакомо, что вы легко можете вспомнить.